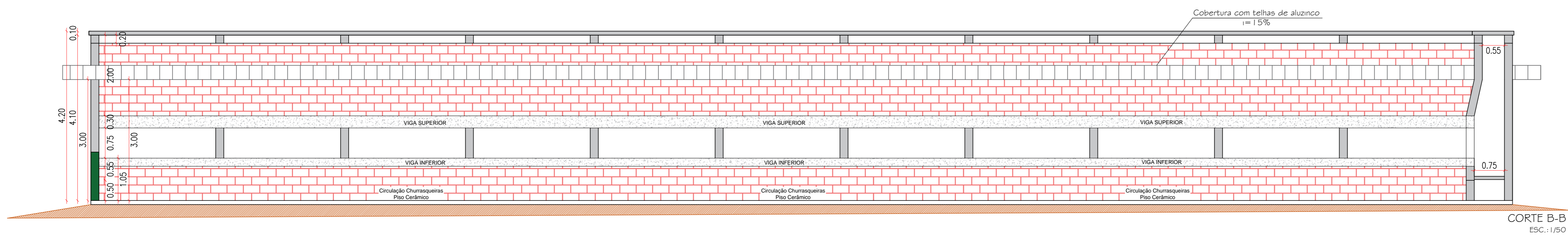
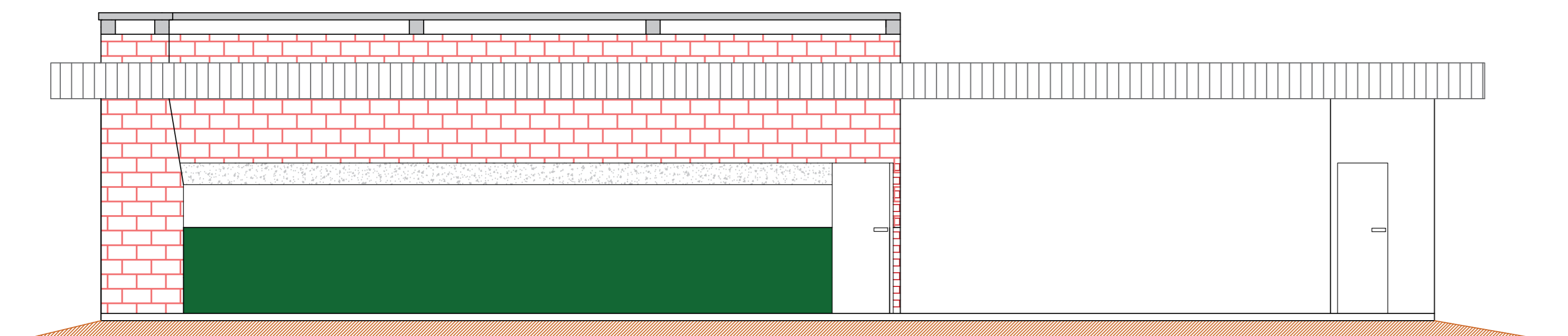


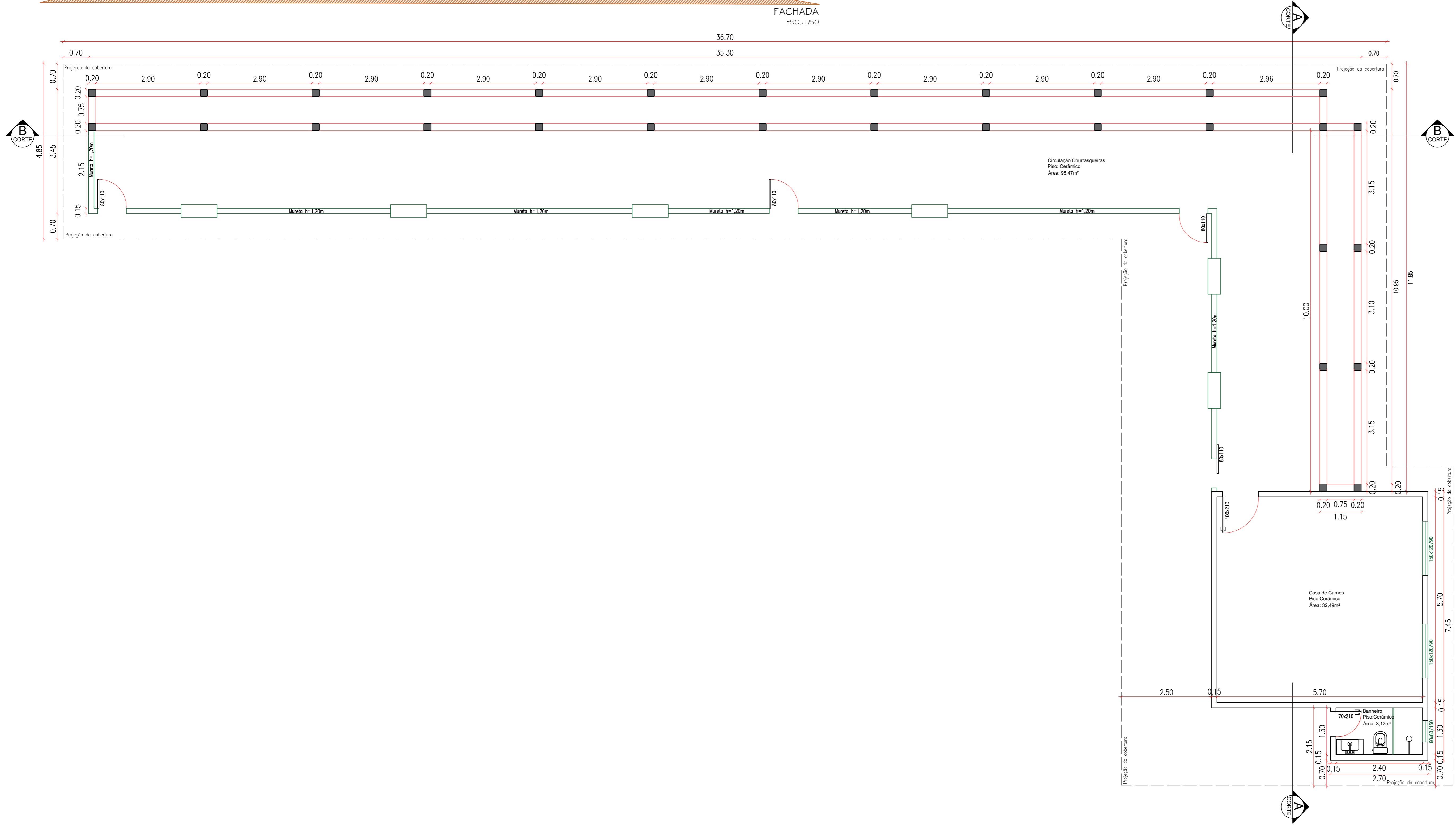
CORTE A-A
ESC.: 1/150



CORTE B-B
ESC.: 1/150



FACHADA
ESC.: 1/150



PLANTA BAIXA - Térreo
ESC.: 1/150
A.: 194,25m²

Revisão	Descrição	Data

Prefeitura Municipal de Faxinalzinho

AVENIDA LIDO ARMANDO ULTRAMARI, 1225, CENTRO – FAXINALZINHO / RS – FONE: (54) 3546-1011

ÓBRG: REFORMA, MELHORIAS E AMPLIAÇÃO – CONTRUÇÃO DE CHURRAQUEIRA E BANHEIROS E SALA DE CARNE

Proprietário: Pref. Mun. Paulo Bento James Ayres Torres - Prefeito Municipal	Local: Linha Coxilhão Aparecida, S/N, Interior, Faxinalzinho/RS
Descrição: PLANTA BAIXA, CORTE E FACHADA	Data: 15/07/2024 Escala: 1:1.000
Responsável Técnico: Gelso Luiz J. Grando Engenheiro Civil CREA/RS: 059240-D	Prancha: 01/02 Desenho: VJA PRANCHA: A1

FORMATO A1(594mm x 841 mm)