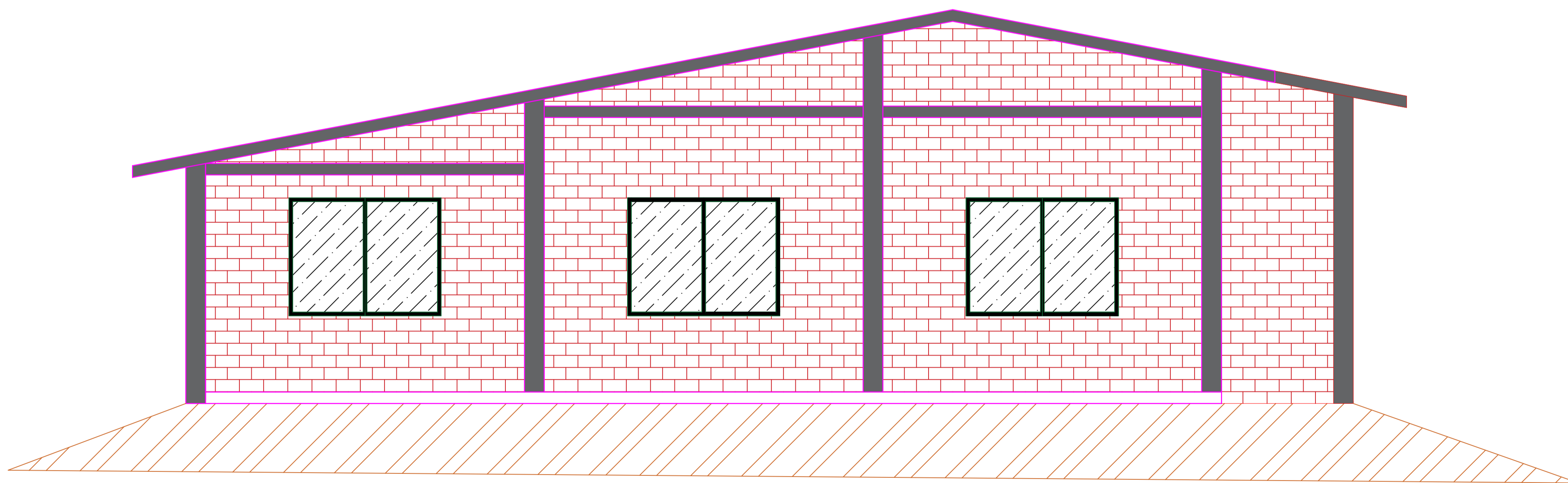




PLANTA BAIXA - Cobertura  
 ESC.: 1/50  
 Á.: 130,12m<sup>2</sup>



FACHADA  
 ESC.: 1/50

<b>Prefeitura Municipal de Faxinalzinho</b>			
<small>AVENIDA LIDO ARMANDO OLTRAMARI, 1225, CENTRO - FAXINALZINHO / RS - FONE: (54) 3546-1011</small>			
<small>Obra:</small> Reforma, Melhorias e Ampliação do Pavilhão da ACERV		<small>Município:</small> FAXINALZINHO / RS	
<small>Proprietário:</small>  Pref. Mun. Faxinalzinho James Ayres Torres - Prefeito Municipal		<small>Local:</small>  Rua Professor Alvino Parmagnani nº 001, Centro, Faxinalzinho/RS	
<small>Descrição:</small>  <b>PLANTA DE COBERTURA E FACHADA</b>			<small>Data:</small> 15/07/2024
			<small>Escala:</small> 1:1.000
<small>Responsável Técnico:</small>  Gelso Luiz J. Grando Engenheiro Civil CREAR/RS: 059240-D		<small>Prancha:</small>  02/03	<small>Desenho:</small> VOLMIR <small>PRANCHA:</small> A1