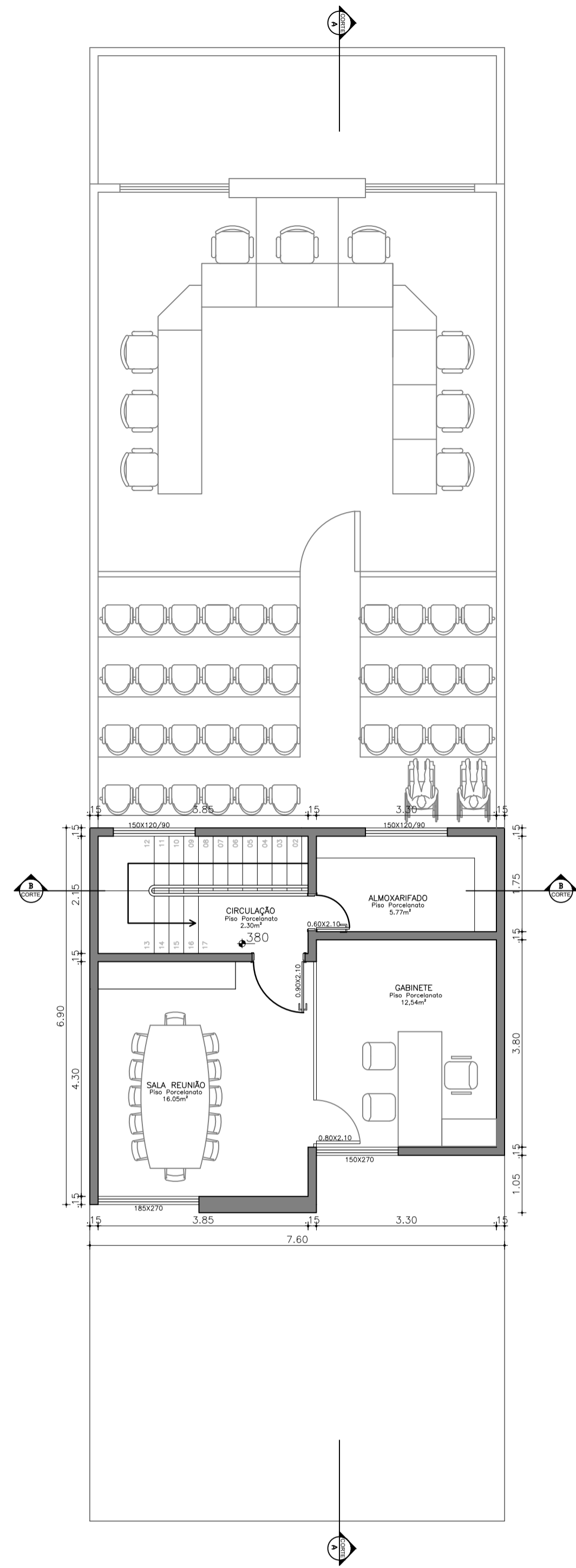
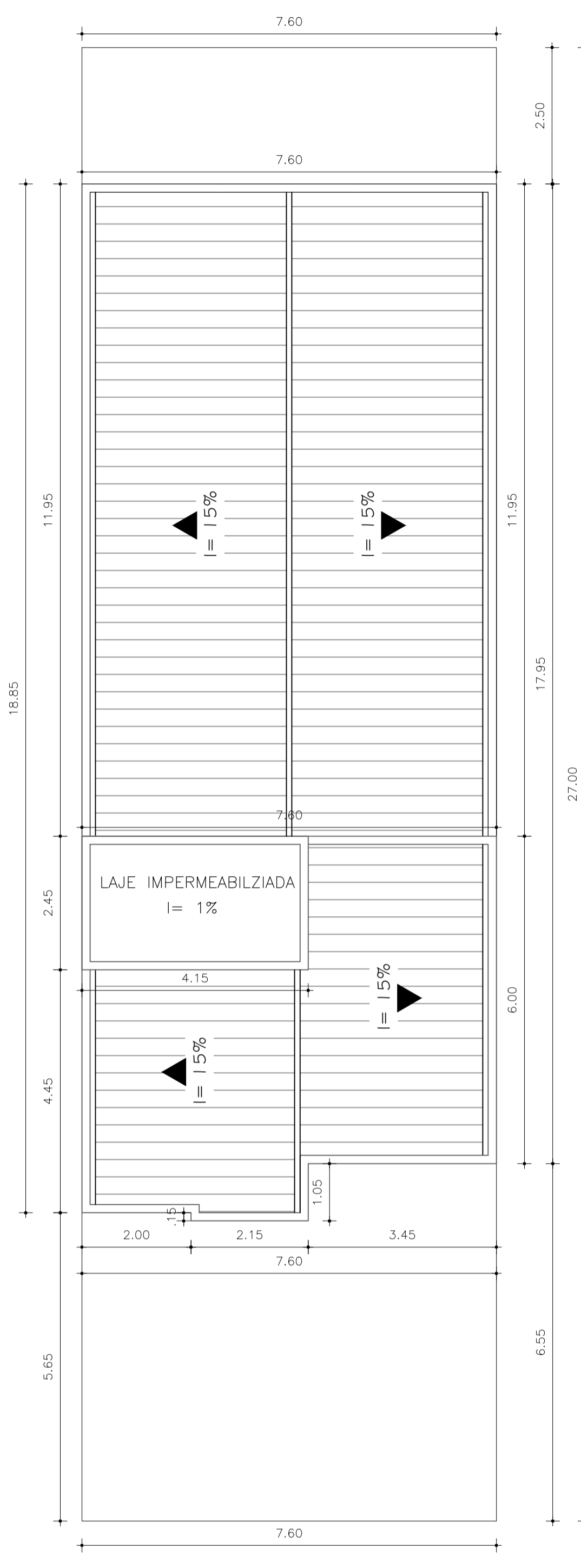


01 PLANTA BAIXA TÉRREO  
 ESCALA: 1/75  
 ÁREA Térreo=139,14m²  
 ÁREA TOTAL 188,82 M²



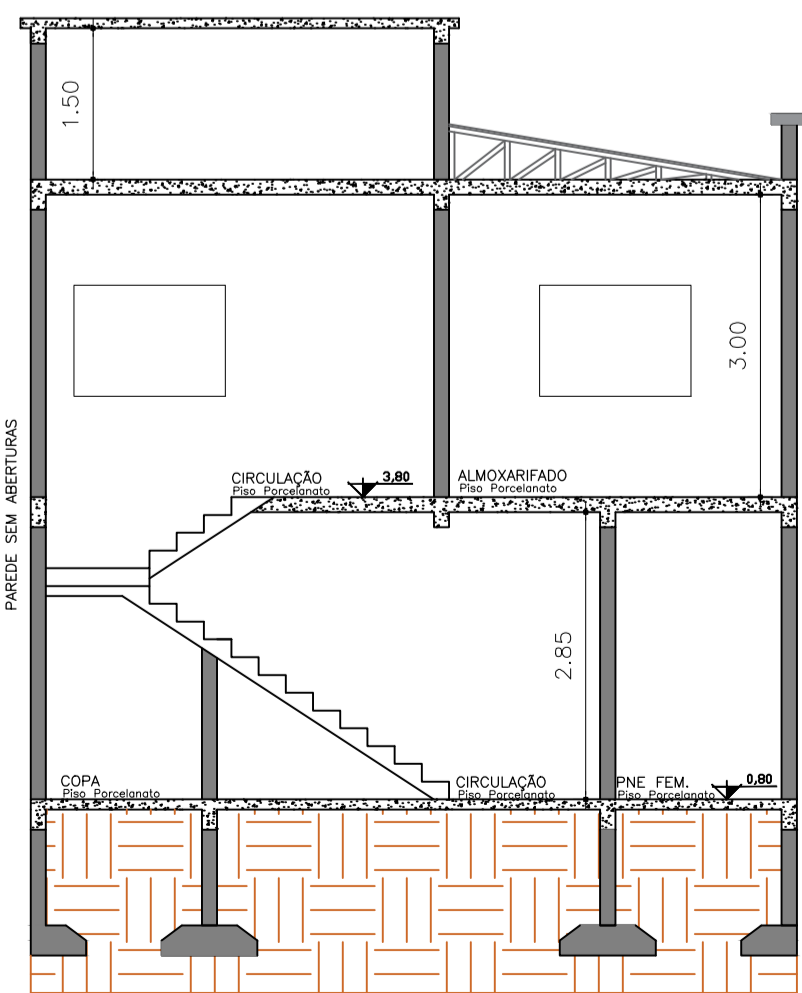
01 PLANTA BAIXA 2º PAV.  
 ESCALA: 1/75  
 ÁREA 2º Pav.=49,68m²  
 ÁREA TOTAL 188,82 M²



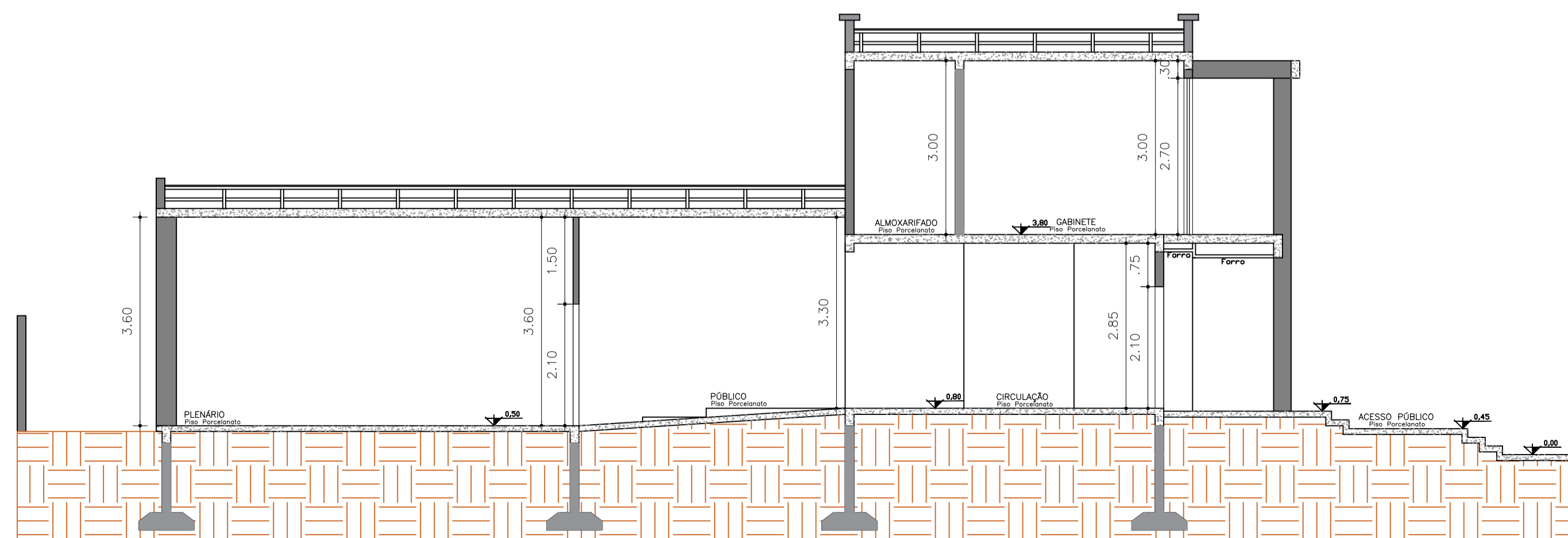
01 PLANTA DE COBERTURA  
 ESCALA: 1/75  
 ÁREA Térreo=139,14m²  
 ÁREA TOTAL 188,82 M²



01 FACHADA  
 ESCALA: 1/75



01 CORTE B-B  
 ESCALA: 1/75



01 CORTE A-A  
 ESCALA: 1/75

Obra: CÂMARA MUNICIPAL DE VEREADORES DE FAXINALZINHO/RS.			
Proprietário:	Escala: Indicada	Resp. Técnico:	Projeto:
Câmara Mun. de Vereadores Aniceto Dapper - Presidente	Data: 01/2022	Gelso L. J. Grando Engº Civil - CREA/RS 59240-D	Arq.
Local: AVENIDA LIDO ARMANDO ULTRAMARI - AO LADO DO CENTRO CULTURAL ACHYLES MARCON, CENTRO, FAXINALZINHO/RS	Descrição: Planta baixa, de cobertura, cortes fachada, situação e locação.		
			Prancha: <b>01</b>